

OPÉRATION RECYCLAGE



L'APE BF vous propose, tout au long de l'année, de faire du recyclage qui profitera à vos enfants.

Des cartons de collecte seront déposés dans les écoles et dans les garderies.

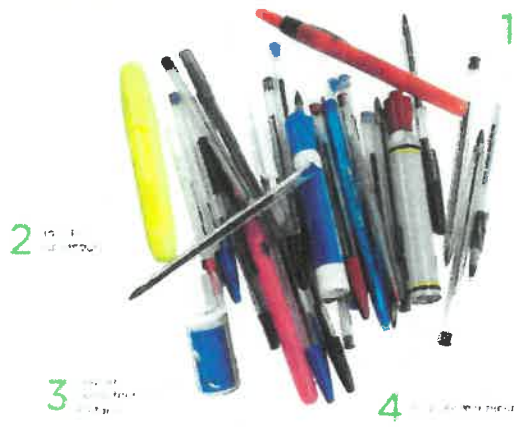
1 point Terracycle = 1 centime
1 000 points Terracycle = 10 Euros reversés à l'APE pour les enfants

DÉCHETS ACCEPTÉS
Toutes les marques sont acceptées

Collecte de 20kg mini/carton = 1 point / unité

EMBALLAGES ACCEPTÉS

Seuls les emballages de la marque UHU* sont acceptés

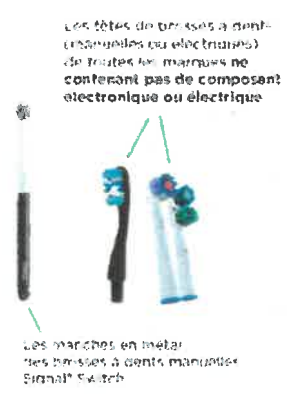


*Attention, pour les écoles de vente de ces produits sur les pages A3, seul le programme Terracycle est accepté, pas d'achat direct à Terracycle.

DÉCHETS ACCEPTÉS

DÉCHETS ACCEPTÉS

Collecte de 5 kg mini/carton = 100 points / kg



Déchets non acceptés dans le programme :

- Les têtes de brosses à dents électriques contenant un composant électronique
- Les brosses à dents électriques
- Les tubes de dentifrice rigides
- Les brosses à dents à tête remplaçable n'étant pas de la marque Signal
- Les bouteilles en plastique de bain de bouche
- Tout emballage en carton
- Les étuis de protection des brosses à dents manuelles

Collecte de 2 kg mini/carton = 2 points / unité

Collecte de 30 kg mini/carton = 1 point / unité

Renseignements auprès de Cindy au 06 25 28 62 57